

# Statistische Auswertung

## TalenteCheck Berufsbildung 2016

**Kontakt:**

ibw

Institut für Bildungsforschung der Wirtschaft

Mag. Dagmar Achleitner

Rainergasse 38, 1050 Wien

T: 01 545 16 71-30

E: achleitner@ibw.at

Informationen zum TalenteCheck Berufsbildung: [www.talentecheckwien.at](http://www.talentecheckwien.at)

Wien, 30. Jänner 2017

## HINTERGRUND

Der TalenteCheck Berufsbildung ist ein Gemeinschaftsprojekt der Wirtschaftskammer Wien und des Wiener Stadtschulrats. Er bietet eine **Orientierungshilfe für Schüler/innen der 8. Schulstufe** und soll aufzeigen:

- Wo liegen seine/ihre Stärken und Schwächen?
- Welche Anforderungen werden von der Wirtschaft an die Jugendlichen gestellt (z.B. bei der Lehrstellenbewerbung)?
- Wie schauen Auswahlverfahren von Unternehmen in der Praxis aus?

## TEILNEHMERZAHLEN 2016

Im Dezember 2016 wurde der TalenteCheck Berufsbildung zum vierten Mal in Wien für alle Schüler/innen der 8. Schulstufe angeboten. Insgesamt haben **194 Schulen** mit **13.097 Schüler/innen** am TalenteCheck Berufsbildung teilgenommen. Im Vergleich dazu haben im ersten Jahr der TalenteCheck-Durchführung 2013 wesentlich weniger Schulen teilgenommen. Die Anzahl der teilnehmenden Schulen war im Jahr 2016 in etwa gleich hoch wie in den Jahren 2014 und 2015, lediglich bei der AHS-Unterstufe ist ein leichter Unterschied bemerkbar. Da das Angebot seit 2016 freiwillig ist, haben im Jahr 2016 im Vergleich zu 2015 9 AHS-Unterstufen weniger teilgenommen. Die Anzahl der Schüler/innen, die am TalenteCheck Berufsbildung teilgenommen haben, ist seit 2014 ebenfalls relativ konstant geblieben, nur bei den AHS-Schüler/innen ist die Teilnehmerzahl von 7.098 im Jahr 2015 auf 5.959 im Jahr 2016 gesunken.

### Anzahl der Schulen nach Schultyp

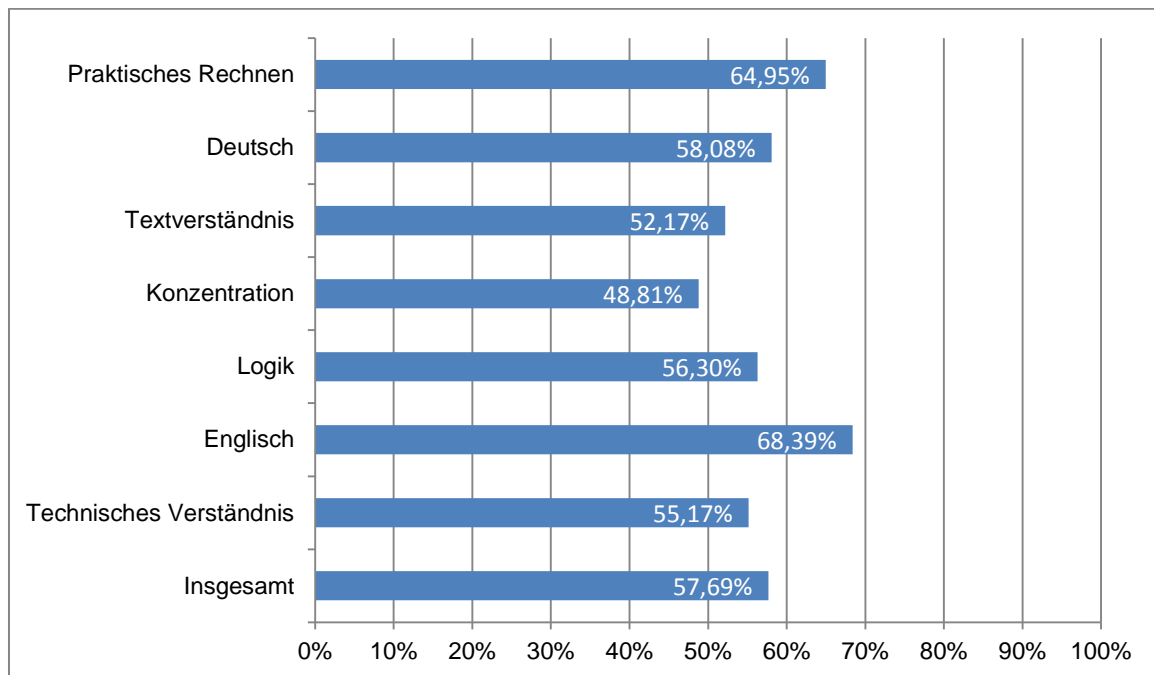
Schulen	Anzahl 2013	Anzahl 2014	Anzahl 2015	Anzahl 2016
NMS/KMS/HS	74	93	96	99
WMS	26	22	23	23
AHS-Unterstufe	24	79	76	67
SPZ/ZIS	3	3	4	4
Sonstige	1	1	1	1
<b>Gesamt</b>	<b>128</b>	<b>198</b>	<b>200</b>	<b>194</b>

### Anzahl der Schüler/innen nach Schultyp

Schüler/innen	Anzahl 2013	Anzahl 2014	Anzahl 2015	Anzahl 2016
NMS/KMS/HS	3.875	5.238	5.128	5.375
WMS	1.949	1.528	1.600	1.674
AHS-Unterstufe	1.591	6.749	7.098	5.959
SPZ/ZIS	33	64	72	69
Sonstige	4	58	27	20
<b>Gesamt</b>	<b>7.452</b>	<b>13.637</b>	<b>13.925</b>	<b>13.097</b>

## ERZIELTE MITTELWERTE

Folgende Mittelwerte (MW) wurden 2016 erzielt:



Die MW liegen alle – bis auf Konzentration – über 50 %. Die besten MW wurden in Englisch mit 68,39 erreicht, gefolgt von Rechnen mit 64,95 %. Beim Gesamtergebnis über alle Fähigkeitsbereiche liegt der Mittelwert bei 57,69 %.

*Hinweis: Die Anzahl der Aufgaben ist im gesamten TalenteCheck hoch, damit differenzierte Ergebnisse möglich sind. In der Regel können Schüler/innen nicht in allen Aufgabenbereichen alle Aufgaben bearbeiten. Werte an die 100 % sind daher nur in jenen Bereichen zu erzielen, in denen der Jugendliche besonders leistungsstark ist.*

## VERGLEICH DER ERGEBNISSE 2013 - 2016

Vergleicht man die Ergebnisse der Jahre 2013 bis 2016 ist beobachtbar, dass die Ergebnisse von 2013 niedriger sind, als die Ergebnisse der darauffolgenden Jahre, was auf die erhöhte Teilnahme von AHS-Schüler/innen in den Jahren 2014, 2015 und 2016 zurückzuführen ist. 2014 und 2015 wurden relativ ähnliche Ergebnisse erzielt. 2016 sind die Mittelwerte etwas niedriger als 2014 und 2015, da die teilnehmenden AHS-Schülerzahlen gesunken sind (Vergleich AHS-Schüler/innen 2015: 7.098, AHS-Schüler/innen 2016: 5.959).

Vergleich der erzielten Gesamtergebnisse von 2013 bis 2016:

<b>Fähigkeit</b>	<b>MW 2013</b>	<b>MW 2014</b>	<b>MW 2015</b>	<b>MW 2016</b>
Praktisches Rechnen	58,82%	66,33%	66,23%	64,95%
Deutsch	55,25%	61,18%	60,16%	58,08%
Textverständnis	48,98%	52,68%	53,12%	52,17%
Konzentration	50,06%	51,38%	49,49%	48,81%
Logik	54,49%	58,10%	56,73%	56,30%
Englisch	61,12%	68,18%	68,57%	68,39%
Technisches Verständnis	53,91%	56,46%	56,39%	55,17%
<b>Insgesamt</b>	<b>54,66%</b>	<b>59,19%</b>	<b>58,67%</b>	<b>57,69%</b>